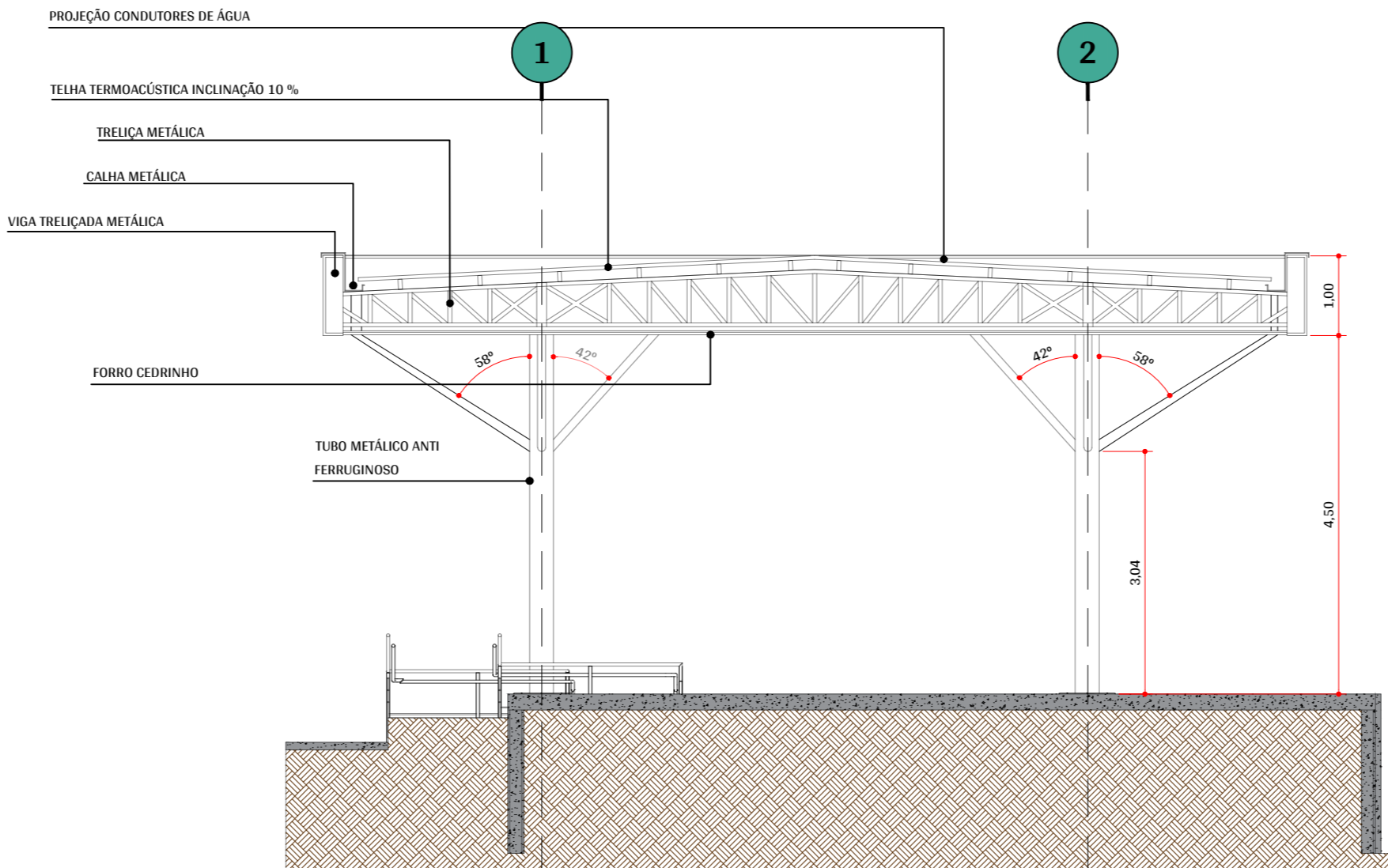
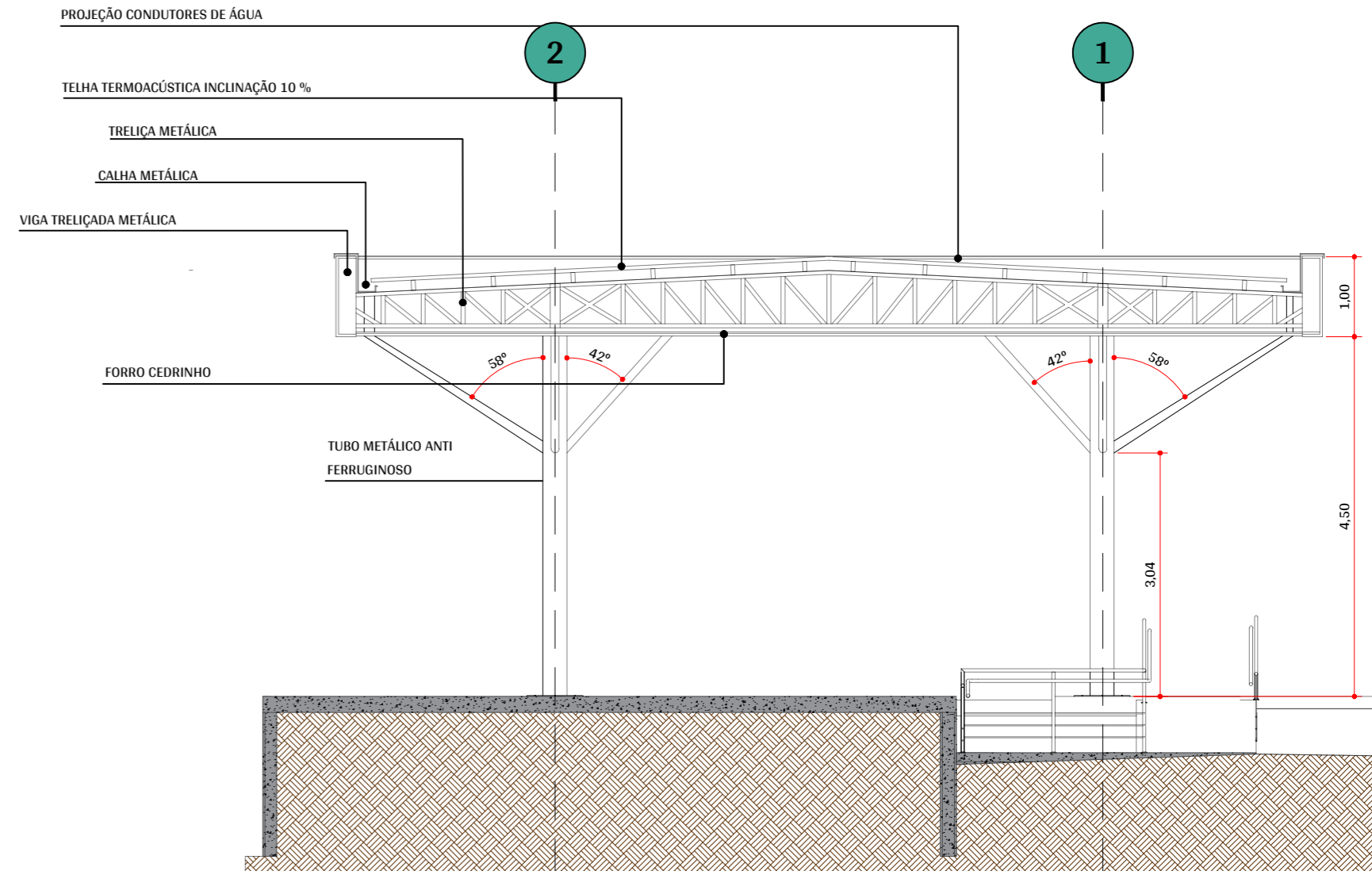


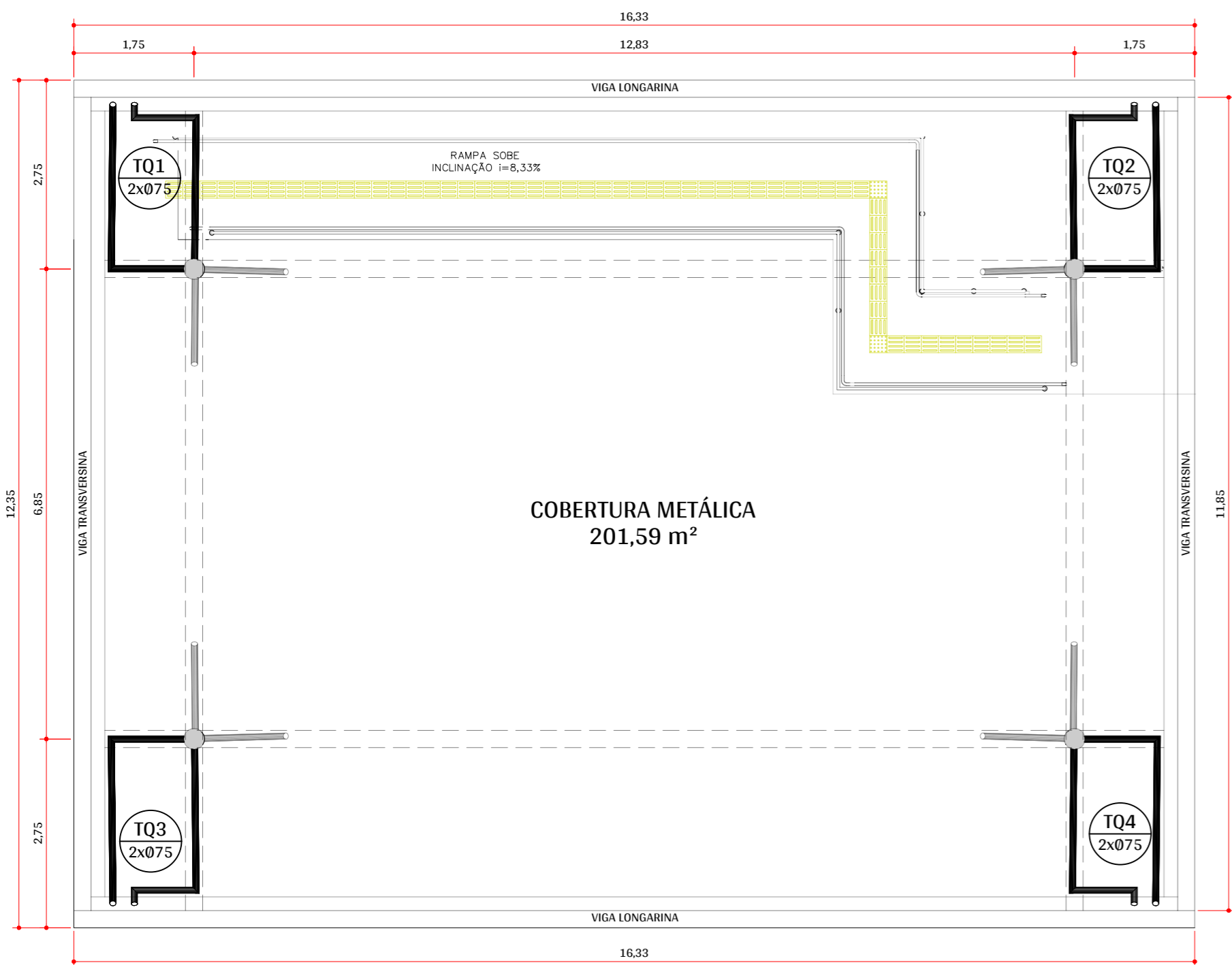
3 CORTE A
ESC:1:75



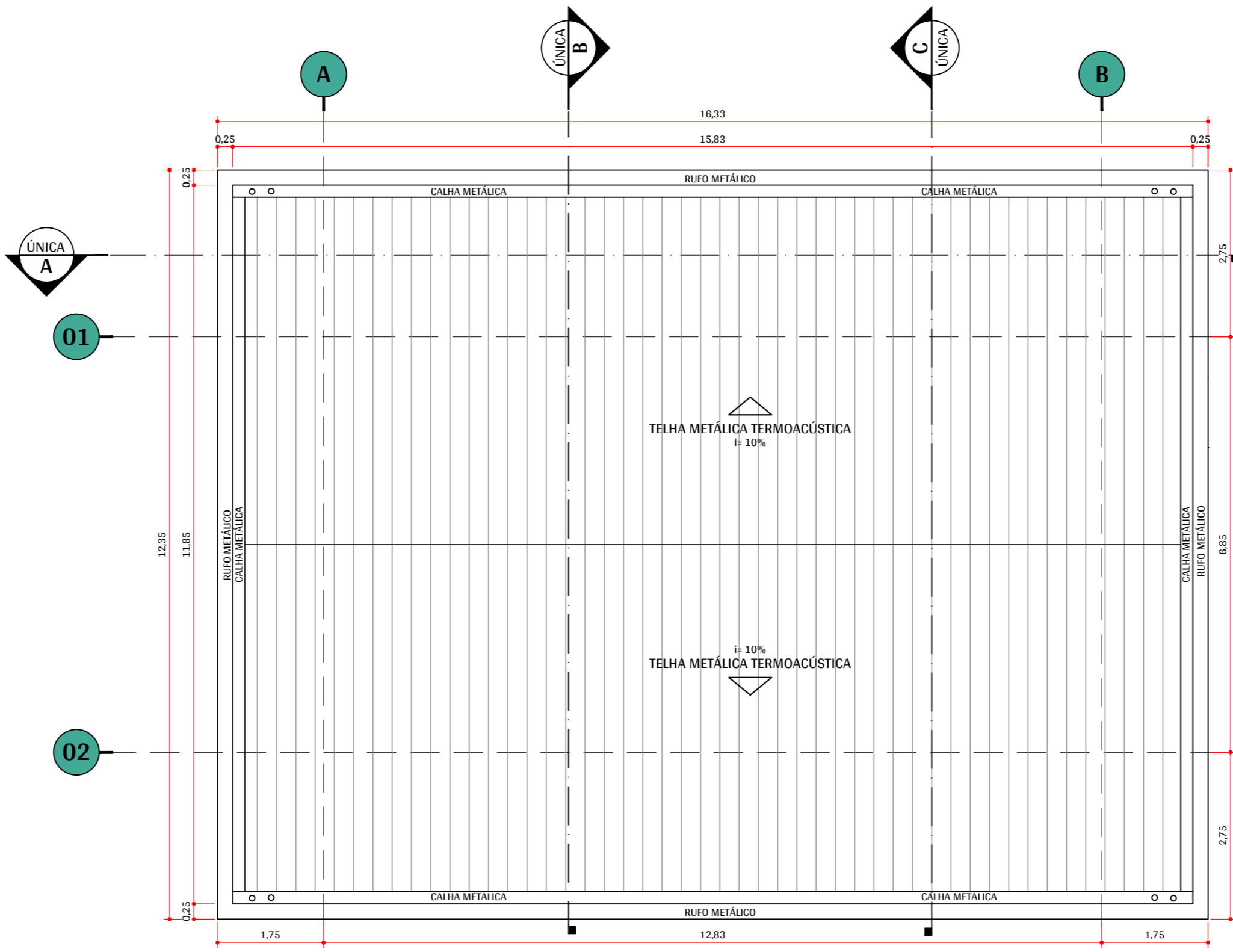
4 CORTE B
ESC:1:75



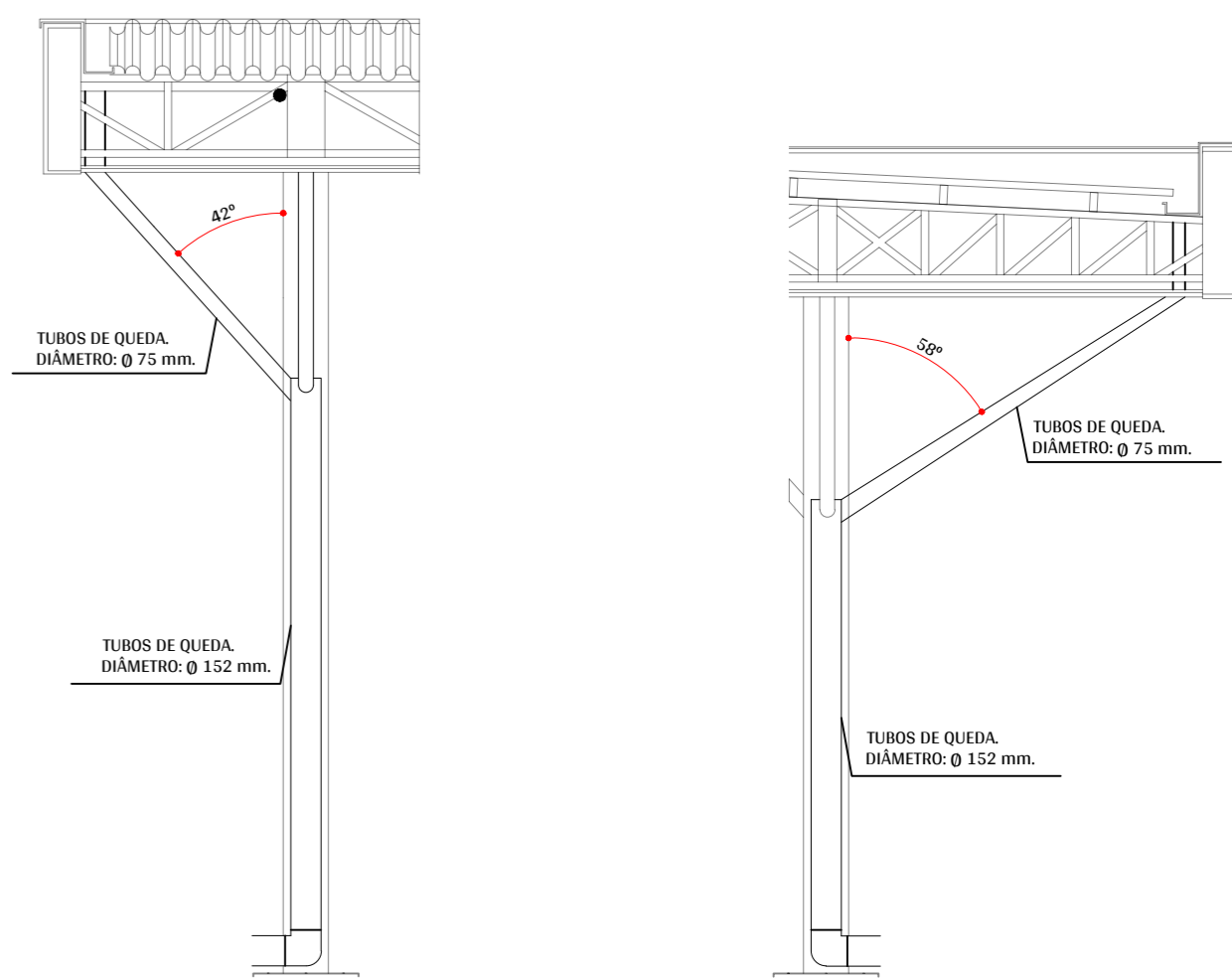
5 CORTE C
ESC:1:75



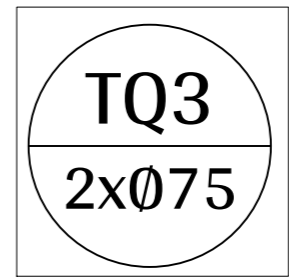
1 PLANTA
ESC:1:75



2 PLANTA DE COBERTURA
ESC:1:75



6 DETALHAMENTO PLUVIAL
ESC: 1:50



TUBOS DE QUEDA PARA ÁGUAS PLUVIAIS

FERNANDO OCTAVIANI PREFEITO DE AGUDOS	
CONFERIR MEDIDAS NO LOCAL - DIREITOS AUTORAIS RESERVADOS	
PIOTTO Arquitetura e Construção	
PREFEITURA MUNICIPAL DE AGUDOS	
PROJETO: AMPLIAÇÃO DA COBERTURA E ACESSIBILIDADE	FOLHA: 3/5
R. SGR. ANDRÁS, CENTRO,	REVISÃO: REV A
ASSUNTO: PROJETO EXECUTIVO	DATA: 07/04/2022
AMPLIAÇÃO DA COBERTURA E ACESSIBILIDADE	ESCALA: VARIADAS
RESPONSÁVEL TÉCNICO: RAFAEL PIOTTO	DESENHO: MATHEUS OLIVA
C:\Users\matheus\OneDrive\PIOTTO - Arquitetura e Construção\2 - PROJETOS\Em Andamento\3 - INSTITUCIONAL\PREFEITURA AGUDOS\COMTUR COBER	