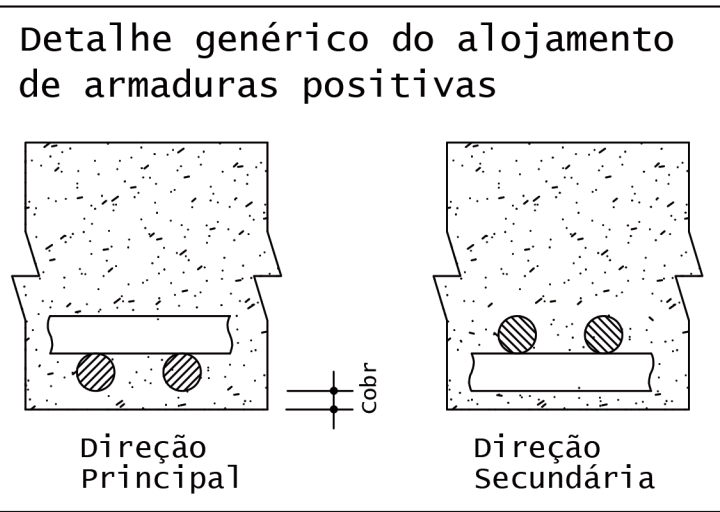
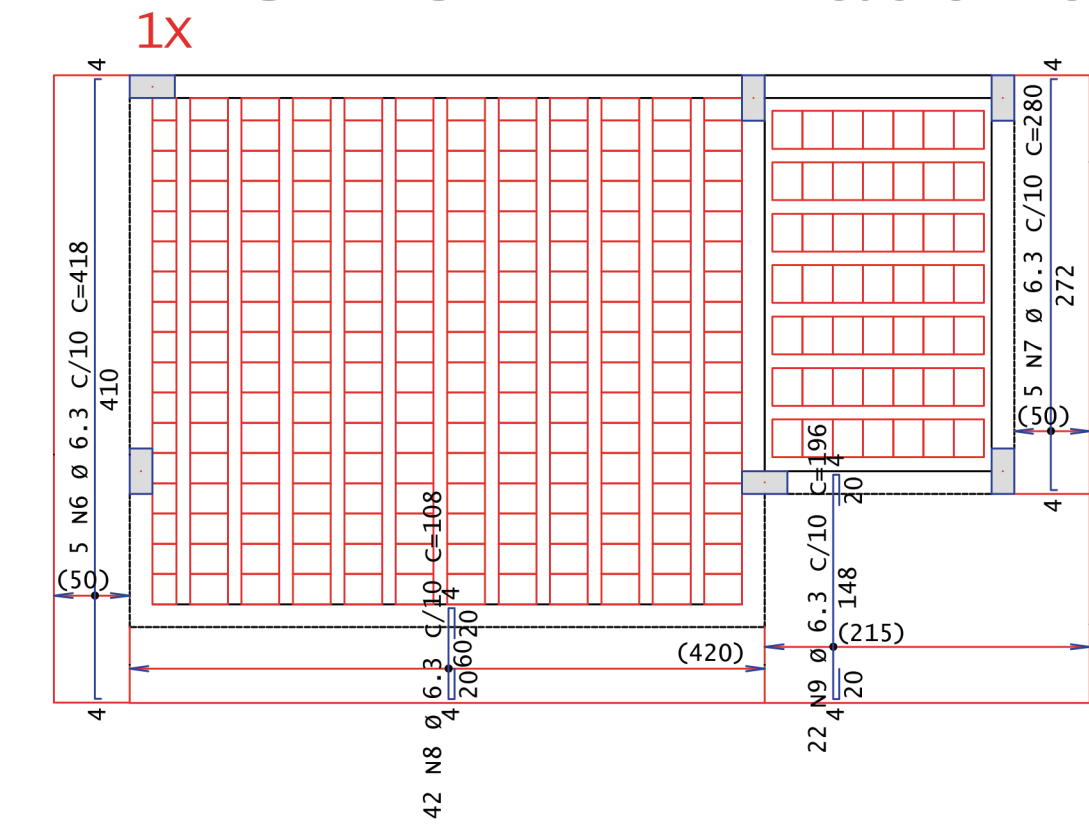
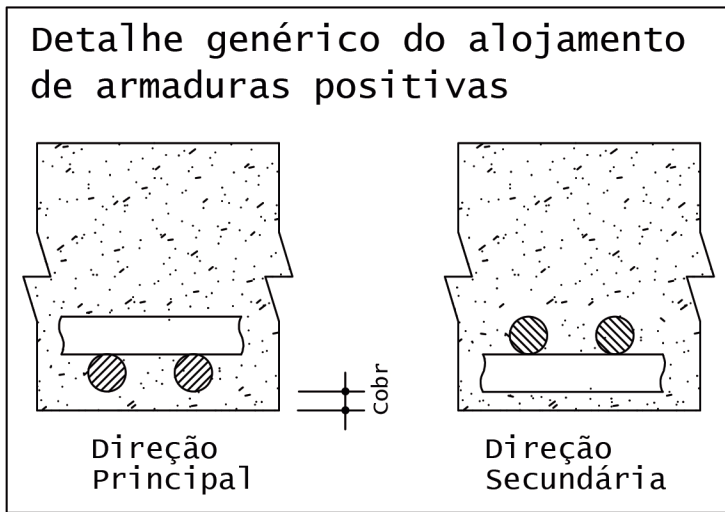
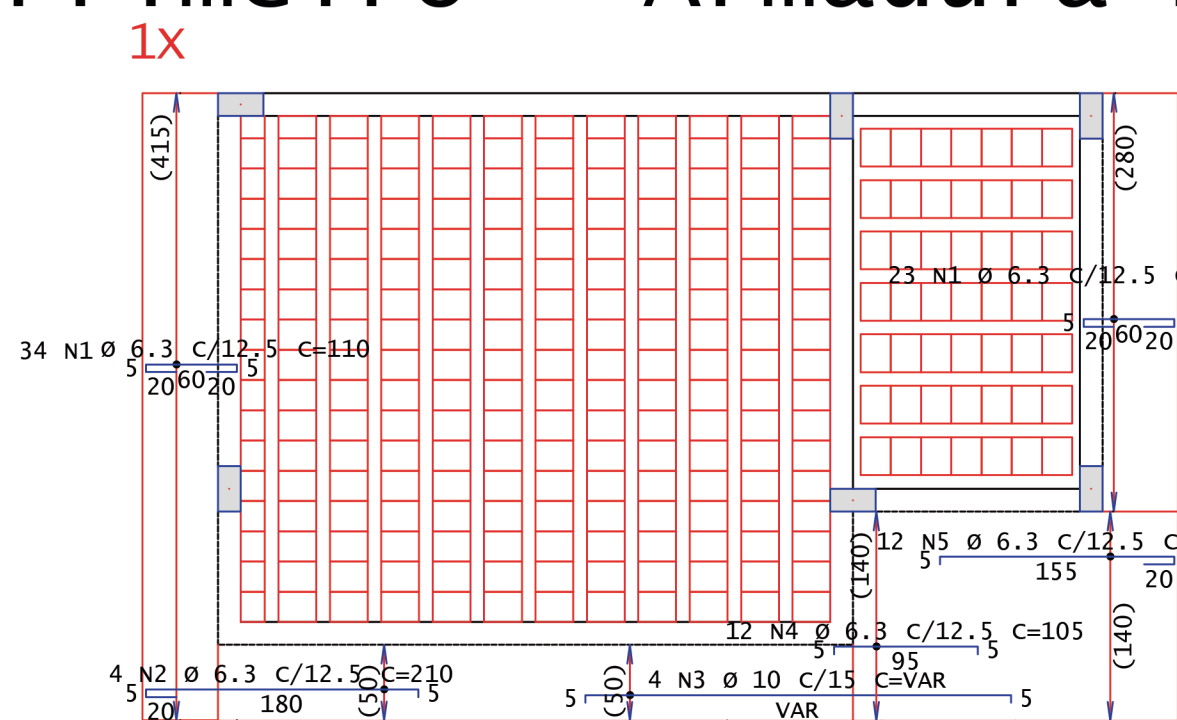


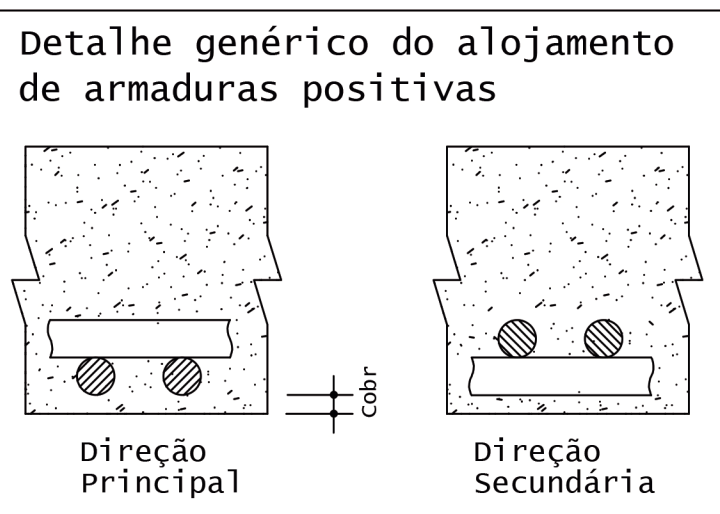
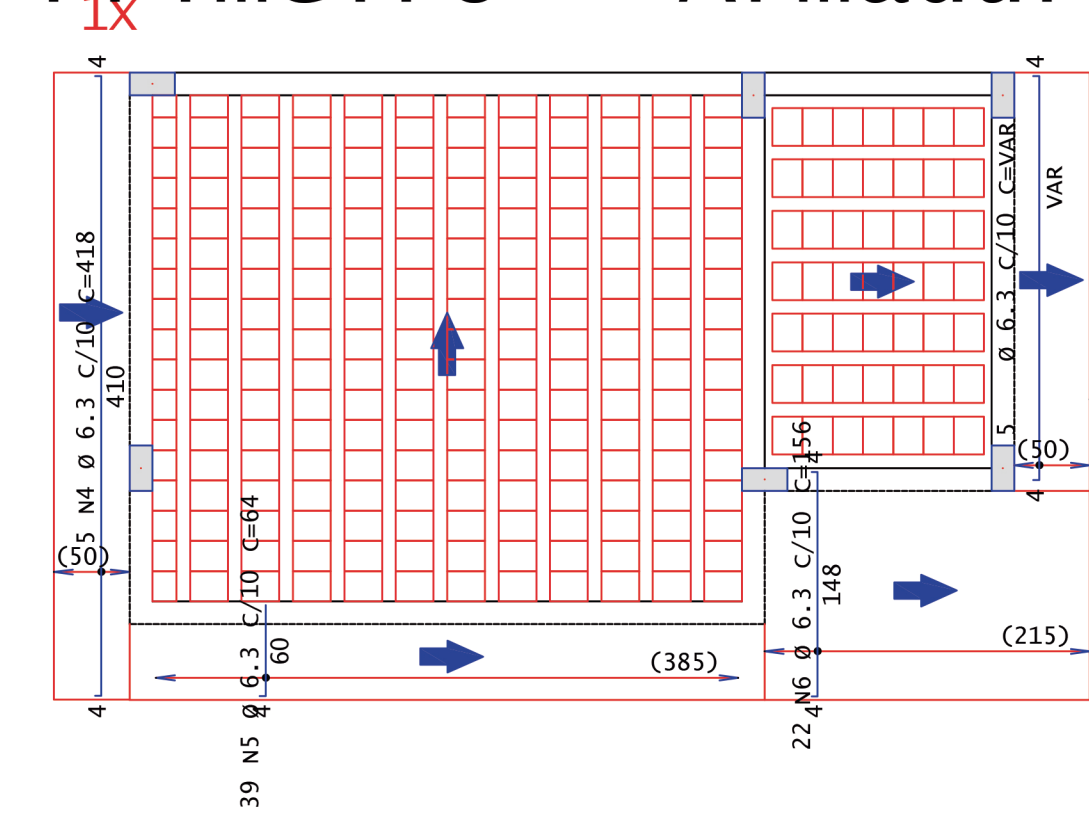
Primeiro - Armadura negativa secundaria



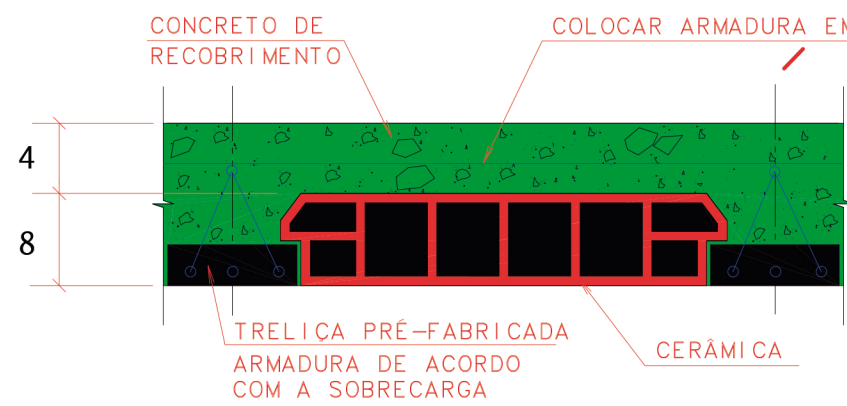
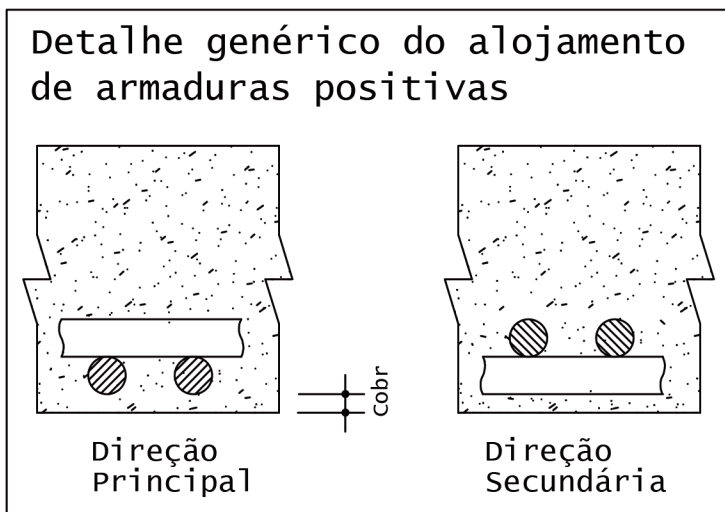
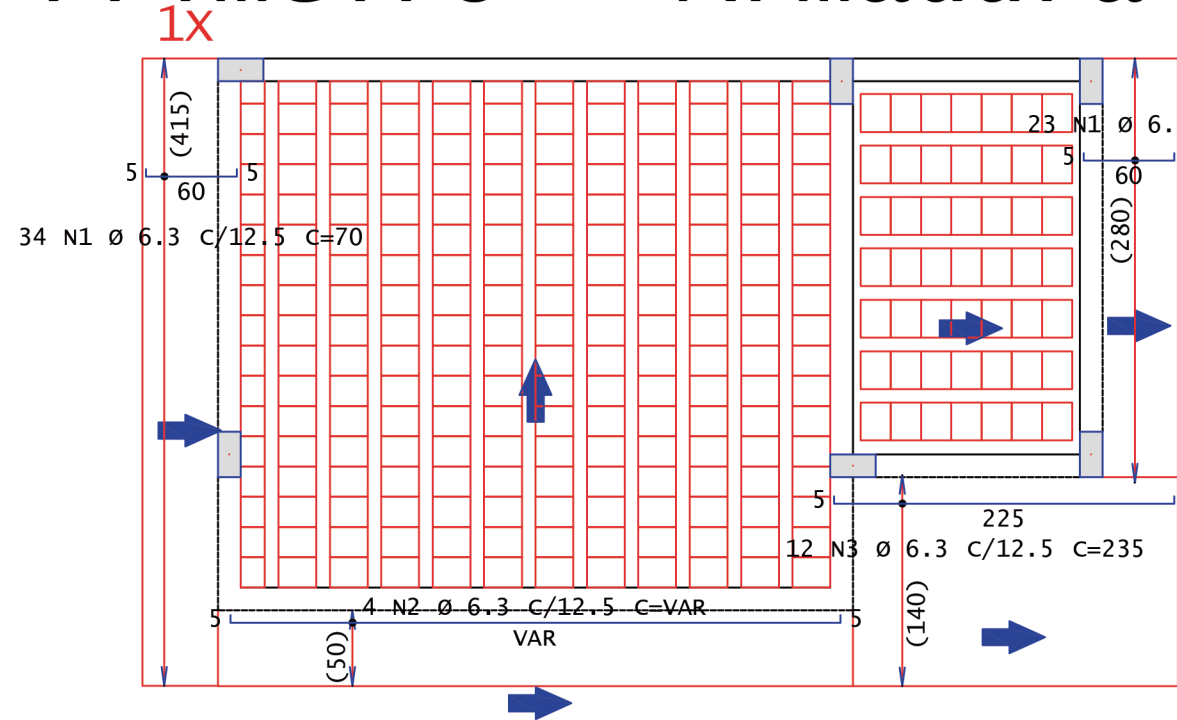
Primeiro - Armadura negativa principal



Primeiro - Armadura positiva secundaria



Primeiro - Armadura positiva principal



h = VARIÁVEL DE ACORDO COM O FABRICANTE.

ÁREA DE LAJE PRÉ-FABRICADA DE COBERTURA
PARA 300 Kgf/m²
TELHA T 92 - MALHA DE 30X15 Ø 4,2 mm

AÇO	POS	BIT mm	QUANT	COMPRIMENTO	
				UNIT cm	TOTAL cm
Primeiro - Armadura negativa principal					
50A	1	6.3	57	110	6270
50A	2	6.3	4	210	840
50A	3	10	4	--VAR--	1164
50A	4	6.3	12	105	1260
50A	5	6.3	12	185	2220
Primeiro - Armadura negativa secundaria					
50A	6	6.3	5	418	2090
50A	7	6.3	5	280	1400
50A	8	6.3	42	108	4536
50A	9	6.3	22	196	4312
Primeiro - Armadura positiva principal					
50A	1	6.3	57	70	3990
50A	2	6.3	4	--VAR--	1676
50A	3	6.3	12	235	2820
Primeiro - Armadura positiva secundaria					
50A	4	6.3	5	418	2090
50A	5	6.3	39	64	2496
50A	6	6.3	22	156	3432
50A	7	6.3	5	--VAR--	1380

RESUMO DE AÇO			
AÇO	BIT mm	COMPR m	PESO kgf
50A	6.3	408	100
50A	10	12	7
Peso Total		50A =	107 kgf

RESUMO ESTRUTURAL QUIOSQUE 03																			
Piso 1: Primeiro																			
Bitola	3.2	4.2	5	6.3	8	10	12.5	16	20	22	25	32	40	Aço	Concrete	Formal	fcc		
	kgf	kgf	kgf	kgf	kgf	kgf	kgf	kgf	kgf	kgf	kgf	kgf	kgf	kgf	kgf	kgf	m³	m²	MPa
Pilares	-	-	31	-	90	-	-	-	-	-	-	-	-	121	1	16.5	25		
Vigas	-	-	14	1	10	37	17	-	-	-	-	-	-	79	3.1	14.5	25		
Lajes	-	-	-	66	33	8	-	-	-	-	-	-	-	107	2	9	25		
Fundações	-	-	-	-	-	-	-	-	-	-	-	-	-	0	-	-	25		
Outros	-	-	-	-	-	-	-	-	-	-	-	-	-	0	-	-	-		
Totais	-	-	45	67	43	135	17	-	-	-	-	-	-	307	4.1	40	-		
Piso 0: Fundacao																			
Bitola	3.2	4.2	5	6.3	8	10	12.5	16	20	22	25	32	40	Aço	Concrete	Formal	fcc		
	kgf	kgf	kgf	kgf	kgf	kgf	kgf	kgf	kgf	kgf	kgf	kgf	kgf	kgf	kgf	kgf	m³	m²	MPa
Pilares	-	-	-	-	-	-	-	-	-	-	-	-	-	0	-	-	25		
Vigas	-	-	17	-	31	16	-	-	-	-	-	-	-	64	1	15	25		
Lajes	-	-	-	-	-	-	-	-	-	-	-	-	-	0	-	-	25		
Fundações	-	-	22	-	42	33	-	-	-	-	-	-	-	97	1.75	12.00	25		
Outros	-	-	-	-	-	-	-	-	-	-	-	-	-	0	-	-	-		
Totais	-	-	39	0	73	49	-	-	-	-	-	-	-	161	2.75	27	-		
Resumo de Materiais																			
Bitola	3.2	4.2	5	6.3	8	10	12.5	16	20	22	25	32	40	Aço	Concrete	Formal	Área		
	kgf	kgf	kgf	kgf	kgf	kgf	kgf	kgf	kgf	kgf	kgf	kgf	kgf	kgf	kgf	kgf	m³	m²	MPa
Piso 1: Primeiro	-	-	45	67	43	135	17	-	-	-	-	-	-	307	3.8	40	28		
Piso 0: Fundacao	-	-	39	0	73	49	-	-	-	-	-	-	-	161	2.75	27	2.9		
Cortinas	-	-	-	-	-	-	-	-	-	-	-	-	-	-	-	-	-		
TOTAIS	-	-	84	67	116	184	17	-	-	-	-	-	-	468	6.55	67	31		
Resumo de formas de nervuras																			
	Cerâmica										Totais								
-	Blo08/25/20										Totais								
Piso 1: Primeiro	253										253								
Totais	253										253								
Resumo de vigotas treliçadas																			
	50A/6.3										TR08635								
	kg										m								
Piso 1: Primeiro	20,00										49,00								
Totais	20,00										49,00								

Ramond
Danielle Stephany Domingues Bernardes
CREA: 506974596/SP
ART: 28027230221870753
Responsável Técnico do Convênio

Ramond
RESPONSÁVEL TÉCNICO:
RAFAEL AMANCIO PIOTTO
CAU/SP: A-2658666
RRT: SI11722057R06CT001