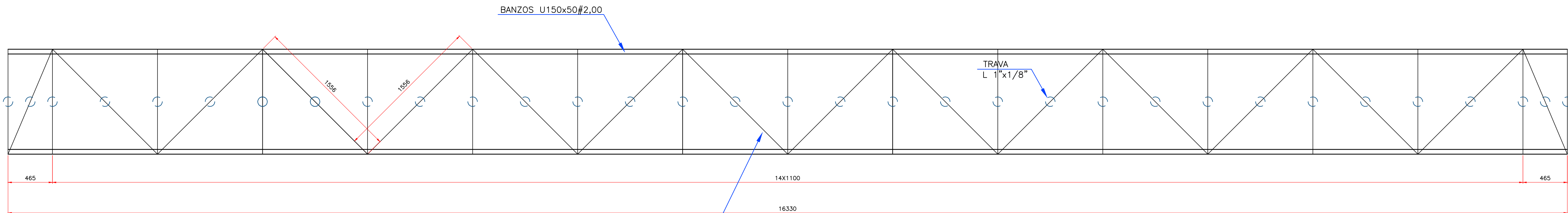


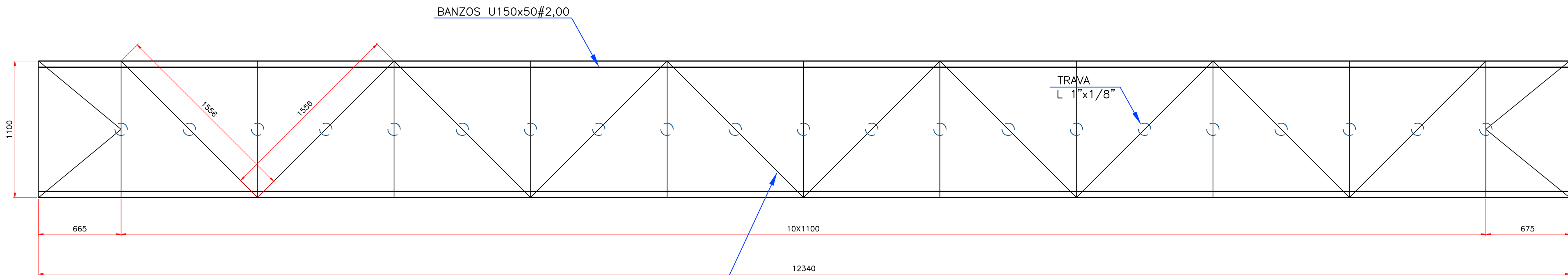
GABARITO FABRICAÇÃO TRELIÇAS TI - 2X
ESCALA 1:25

DIAGONAIS E MONTANTES
U93x30#2,00



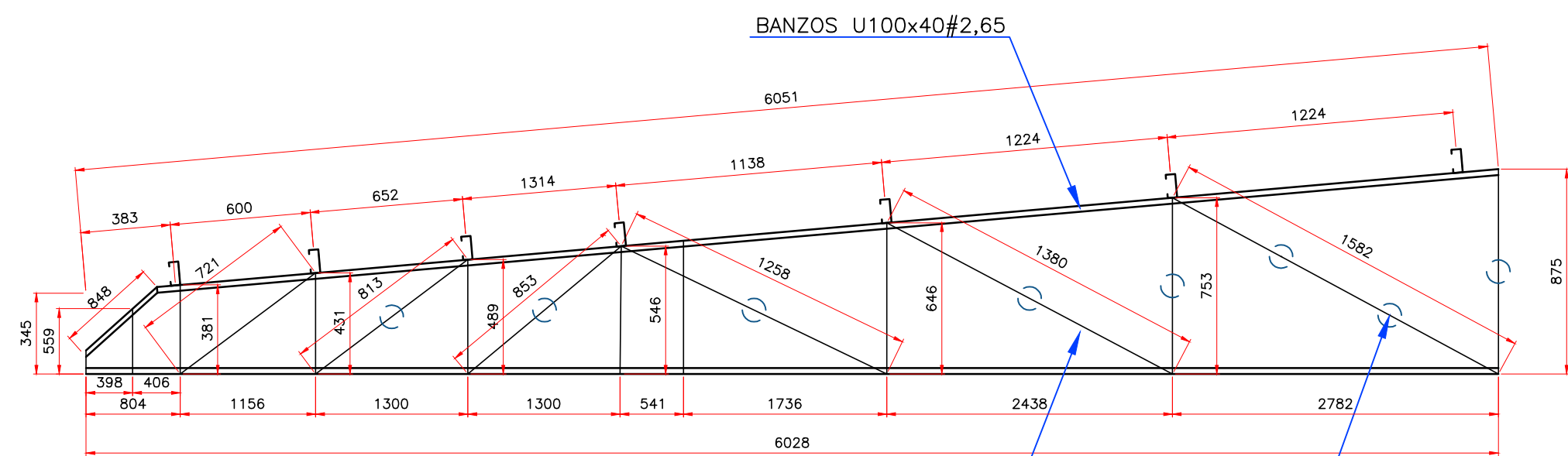
GABARITO FABRICAÇÃO TRELIÇAS TLB - 2X
ESCALA 1:25

DIAGONAIS E MONTANTES
2L 1"x1/8"



GABARITO FABRICAÇÃO TRELIÇAS TLA - 2X
ESCALA 1:25

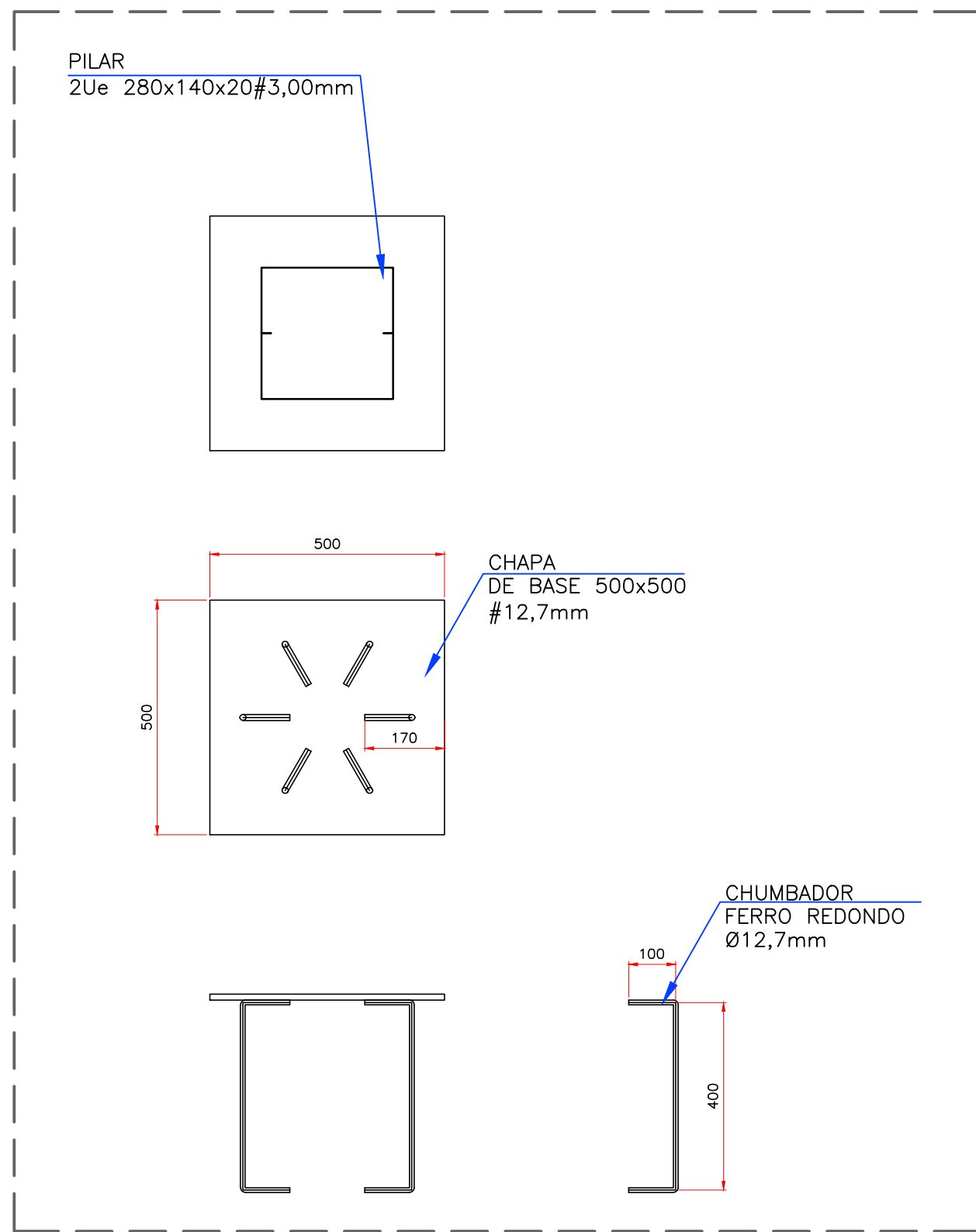
DIAGONAIS E MONTANTES
2L 1"x1/8"



GABARITO FABRICAÇÃO MEIA TESOURA - 8X
ESCALA 1:25

DIAGONAIS E MONTANTES
2L 1"x1/8"

TRAVA
L 1"x1/8"



CHAPA
DE BASE 500x500
#12,7mm

CHUMBADOR
FERRO REDONDO
Ø12,7mm

00	18/08/23	EMISSAO INICIAL	OMAR
REV.	DATA	DESCRIÇÃO	RESP.

NOTAS / OBSERVAÇÕES:

- 1 - DIMENSÕES EM MILÍMETROS, EXCETO ONDE INDICADO;
- 2 - CONFERIR MEDIDAS EM CAMPO;
- 3 - UTILIZAR DUAS DEMÃOS DE FUNDO ANTI-OXIDANTE ZARCÃO SUVINIL OU SIMILAR;
- 4 - UTILIZAR ELETRODOS TIPO E70XY Ø 3.25mm;
- 5 - UTILIZAR PERFIS E CHAPAS DE ACORDO COM ESPECIFICAÇÕES DA LISTA DE MATERIAIS.

NORMAS TÉCNICAS RELACIONADAS (ABNT):

NBR 6120/2019 - CARGAS P/ O CÁLCULO DE ESTRUTURAS;
NBR 6123/2019 - AÇÕES DEVIDAS AO VENTO EM EDIFICAÇÕES;
NBR 8681/2003 - AÇÕES E SEGURANÇA NAS ESTRUTURAS;
NBR 5884/2013 - PERFIS SOLDADOS;
NBR 8800/8800 - PROJETO E EXECUÇÃO DE ESTRUTURAS DE AÇO EM EDIFÍCIOS.

OBRA:	DATA:
---	18/08/2023
ENDEREÇO:	
AGUDOS-SP	
PROJETO:	FOLHA Nº
PROJETO DE ESTRUTURAS METÁLICAS	02/02
ASSUNTO:	
DETLAHES DE FABRICAÇÃO DAS TRELIÇAS E DOS CHUMBADORES	
RESPONSÁVEL TÉCNICO:	
ENG. CIVIL OMAR DE ALMEIDA REZENDE JR.	
CREA - SP: 506 294 6600	
FONE: (14) 3223-1281	email: omarrezendejr@gmail.com
RESP. PROJETO:	DESENHISTA:
OMAR REZENDE: (14) 9-8129-9265	---
ESCALA:	TAMANHO FOLHA:
INDICADAS	A1 - 841x594